

ご持参いただくお着替えについて

施術の前にお着替えをお願いしております。下記を参考にいただき、お洗濯済みのものをご持参ください。

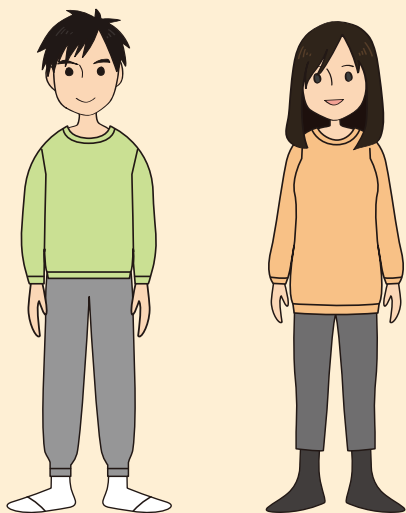
また、安心・安全対策としてお肌に直接接触することを極力避けるため、半袖やハーフパンツなど肌の露出の多いものはお控えいただき、靴下の着用もあわせてお願いいたします。

おすすめ

- ・身体を動かしても苦しくない
ゆったりめのサイズ
- ・すべりにくい素材
- ・肌の露出の少ないもの
- ・シワができて問題のないもの

例

- ・薄手のトレーナー(フード・チャックなし)
- ・長袖のTシャツ
- ・長ズボン(薄手のスウェットパンツなど)
- ・靴下

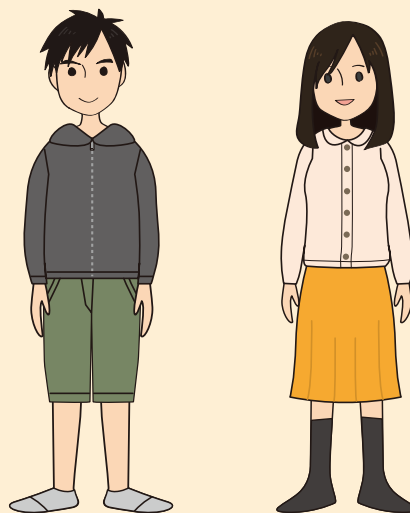


避けた方がよいもの

- ・腕や脚の曲げ伸ばしがしづらいもの
- ・ボタンや金具が付いているもの
- ・生地が硬い、伸縮性のないもの
- ・施術の妨げになる可能性があるもの
(フード、装飾など)
- ・肌の露出の多いもの

例

- ・スーツ ・サテン生地のもの ・Yシャツ
- ・フード付きトレーナー ・半袖Tシャツ
- ・ジーンズ ・スカート
- ・ハーフパンツ
(スパッツ着用の場合は問題ございません)



●店舗にご用意しているお着替えをご利用いただくこともできます。

お着替え代

上下各 110 円 (税込) / 上下セット 220 円 (税込)

※一部店舗を除く